

Stahl- und Systembau





Individuelle Stahlkonstruktionen: sicher und wirtschaftlich.

Die PORR Stahl- und Systembau wickelt Stahlbauprojekte vollständig ab. Unserer Kernkompetenz ist der Bau von Stahlbrücken sowie Brücken als Verbund-Fertigteil-Träger (VFT). Darüber hinaus haben wir umfassendes Knowhow im konstruktiven Stahlbau sowie in der Verbundkonstruktionen von Brücken- und Stahlhochbau.

Mit unserem eigenen Produktionswerk in Zahna-Elster haben wir wichtige Vorteile in Bezug auf Zeit, Qualität und Flexibilität und können individuell auf die Wünsche und Anforderungen unserer Kunden reagieren.

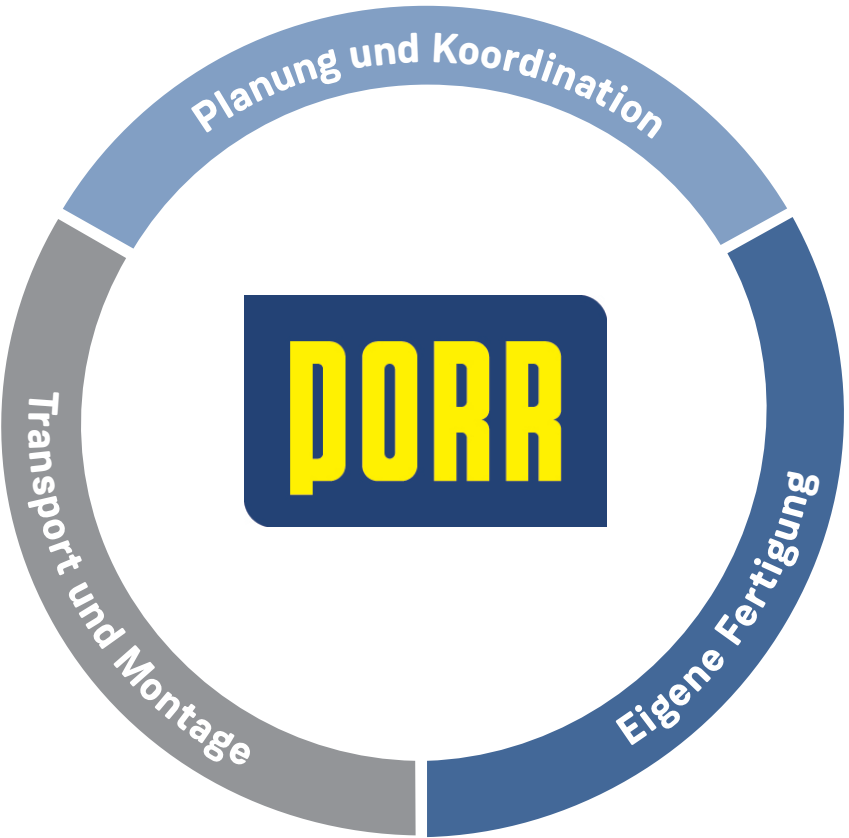
Entlang der Wertschöpfungskette Bau verfügt die PORR in allen Schlüsselgewerken über eigene Expertenteams und bietet umfangreiche Fachkenntnisse aus einer Hand. Wir planen und bauen sicher und wirtschaftlich nach dem PORR-Prinzip:

Handschlagqualität, Zuverlässigkeit, Kunden und Teamorientierung sowie partnerschaftliche Zusammenarbeit bestimmen unser Handeln.

Schwerpunkt unserer Arbeit im Stahlbau sind die Leistungsbereiche:

- Stahlbrückenbau
- Stahlhochbau
- Verbund-Fertigteil-Träger (VFT)
- Verbundkonstruktionen von Brücken- und Stahlhochbau

In unserem Werk werden metallische Bauteile durch verschiedene Beschichtungen dauerhaft gegen Korrosionsschäden geschützt.



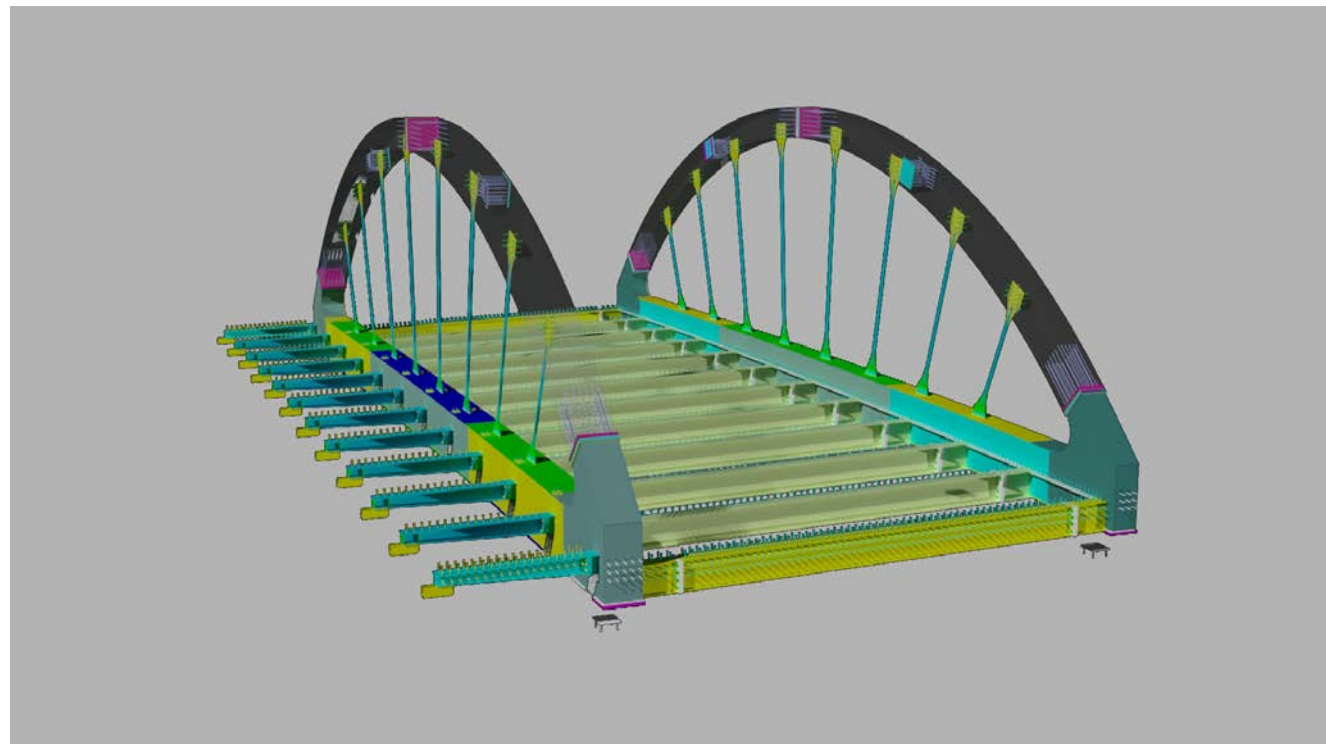
Leistungen im Stahl- und Systembau

Die PORR Stahl- und Systembau wickelt Stahlbauprojekte vollständig ab. Unserer Kernkompetenz ist der Bau von Stahlbrücken sowie Brücken als Verbund-Fertigteil-Träger (VFT). Darüber hinaus haben wir umfassendes Knowhow im konstruktiven Stahlbau sowie in der Verbundkonstruktionen von Brücken- und Stahlhochbau.

Unser Team aus erfahrenen Expertinnen und Experten verfügt über weitreichende Kompetenzen und findet für jede Anforderung die passenden Lösungen und Montagemethoden.

Das Leistungsportfolio umfasst:

- Statik
- Konstruktion
- Kalkulation
- Projektleitung
- Bauleitung
- Qualitätsmanagement
- Fertigung und Fertigungsüberwachung
- Korrosionsschutz und Korrosionsschutzüberwachung
- Montage und Montageüberwachung
- Inbetriebnahme
- Schnittstellenkoordination

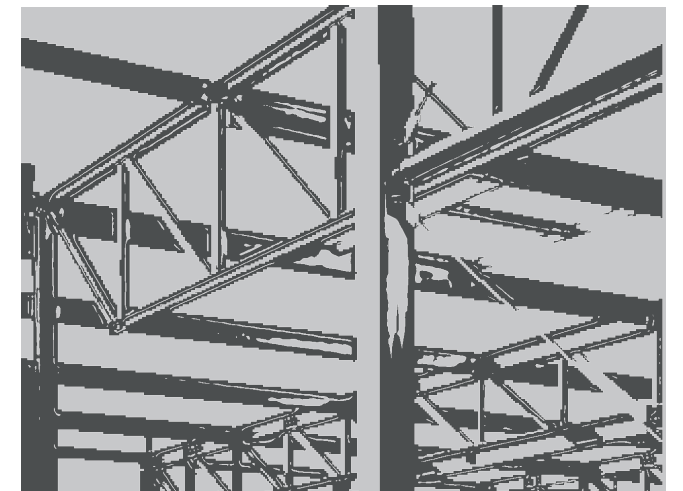


CAD-Zeichnung Stahlbrücke Gleisdorf

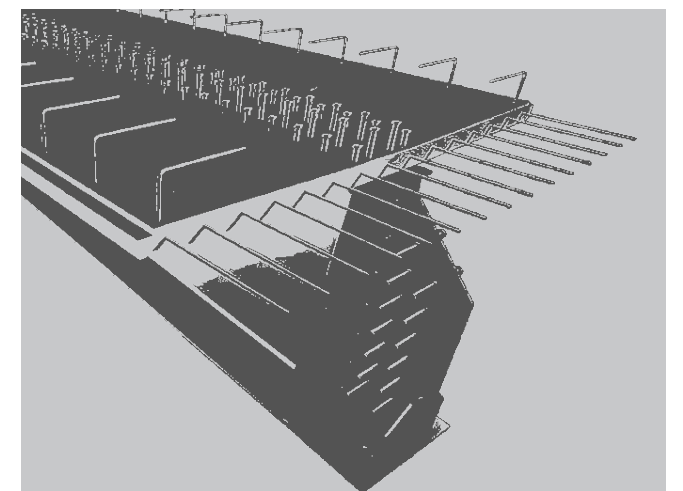
Stahlbrückenbau.



Stahlhochbau.



Verbund-Fertigteil-Träger (VFT).





Stahlbrückenbau

Überführung der DB-Strecken
über den Teltowkanal, Berlin

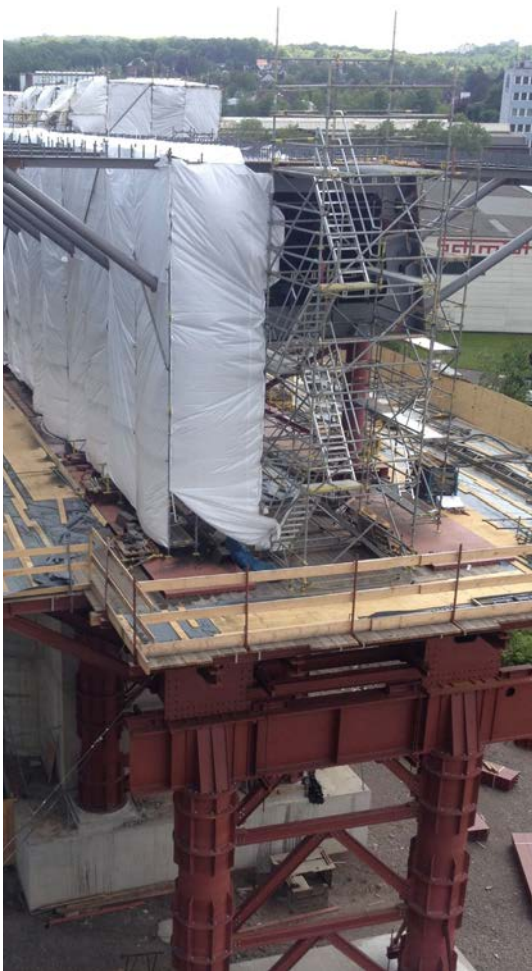
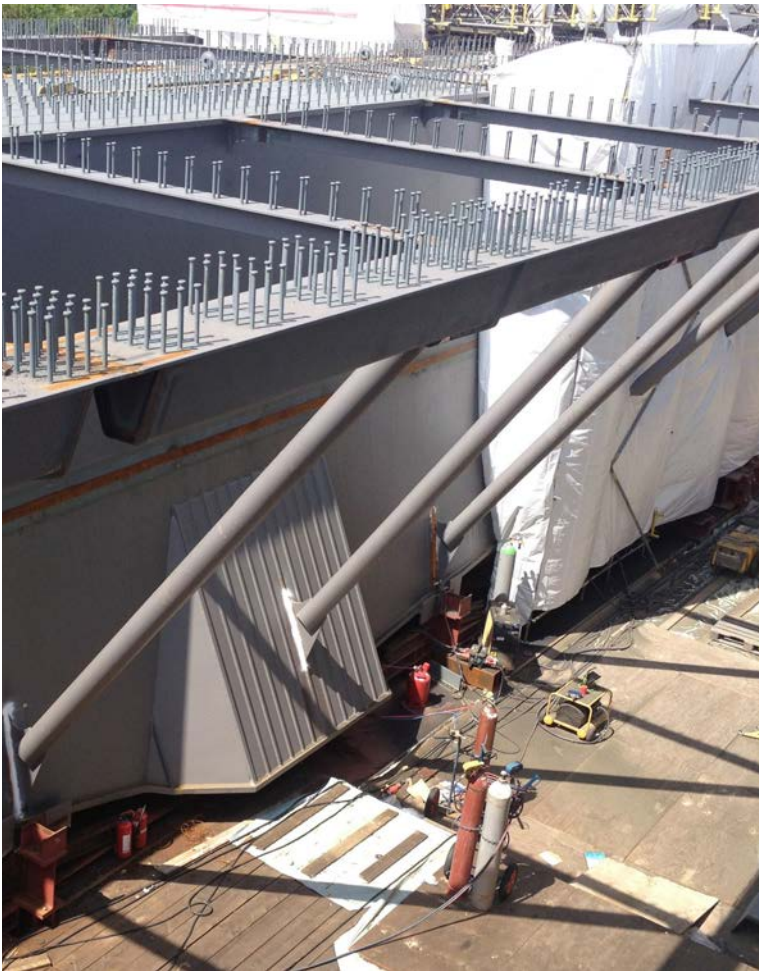


Foto © CHRISTMANN + PFEIFER

Daten und Fakten

Auftraggeber DB Infrastruktur Netz, NL Ost
Stadt/Ort Berlin-Grünau
Projektart Eisenbahnbrücken
- 3 Stabbogenbrücken ein- bzw. zweigleisig
- Stützweiten 50,0 bis 52,0 m
Stahlgewicht 1.100 to.
Realisierung 04.2007 – 02.2011

Neubau der Lennetalbrücke
A45, Hagen



Fotos © CHRISTMANN + PFEIFER

Daten und Fakten

Auftraggeber StraBe.NRW, Regionalniederlassung, Südwestfalen
Stadt/Ort Hagen
Projektart Straßenbrücke
- Talbrücke Hohlkastenquerschnitt
- 22 Brückenkastenelemente
Stahlgewicht 2.433 to.
Realisierung 05.2014 – 12.2015

Stahlbrückenbau

Neubau über die B10, Hinterweidenthal



Foto © CHRISTMANN + PFEIFER

Daten und Fakten

Auftraggeber	Landesbetrieb Mobilität Speyer
Stadt/Ort	Hinterweidenthal
Projektart	Fußgängerbrücke - Stabbogenbrücke mit Stützpfeiler und Zugangstreppe - Stützweite = 42 m
Stahlgewicht	140 to.
Realisierung	10.2016 – 04.2019

Neubau der Hafenbrücke über die Fulda, Kassel



Foto © CHRISTMANN + PFEIFER

Daten und Fakten

Auftraggeber	Straßenverkehrsamt Stadt Kassel
Stadt/Ort	Kassel
Projektart	Straßenbrücke - 3 x 10 = 30 Stahlträger in WT-Stahl-Qualität - Plattenbalkenquerschnitt, Doppel-T-Träger - Dreifeldbrücke = 32,5 + 45,0 + 32,5 m
Stahlgewicht	623 to.
Realisierung	10.2008 – 02.2012

Stahlhochbau

Hubschrauberlandeplatz für das UKH, Wien (Österreich)



Fotos © Richard Reinhart

Daten und Fakten

Auftraggeber	Allgemeine Unfallversicherung AUVA Verkehrsmanagement
Stadt/Ort	Wien (Österreich)
Projektart	Stahlhochbau
	- Doppelhelix aus Stahlrohren
	- Stahl-Plattform mit Bolzenverbindung
Stahlgewicht	135 to.
Realisierung	07.2020 – 12.2021



VFT-Fertigteil-Träger (VFT)

Überführung der L 495 über die Deutsche Bahn, Halchter



Fotos © CHRISTMANN + PFEIFER

Daten und Fakten	
Auftraggeber	Niedersächsische Landesbehörde Straßenbau und Verkehr, Wolfenbüttel
Stadt/Ort	Halchter
Projektart	Straßenbrücke <ul style="list-style-type: none"> - 6 VFT-Träger - Plattenbalkenquerschnitt, Hohlkastenträger - Einfeldbrücke = 47 m
Stahlgewicht	270 to.
Realisierung	08.2016 – 12.2017

Grünbrücke über die A9, Beelitz



Fotos © CHRISTMANN + PFEIFER

Daten und Fakten	
Auftraggeber	Landesbetrieb Straßenwesen Brandenburg, Stolpe
Stadt/Ort	Beelitz
Projektart	Straßenbrücke <ul style="list-style-type: none"> - 26 VFT-Träger - Plattenbalkenquerschnitt, Doppel-T-Träger - Einfeldbrücke = 46 m
Stahlgewicht	490 to.
Realisierung	07.2016 – 12.2018

VFT-Fertigteil-Träger (VFT)

Grünbrücke über die A3,
Fentange (Luxemburg)



Fotos © CHRISTMANN + PFEIFER

Daten und Fakten

Auftraggeber	CFL Luxemburg
Stadt/Ort	Fentange (Luxemburg)
Projektart	Straßenbrücke
	- 19 VFT-Träger
	- Plattenbalkenquerschnitt, Doppel-T-Träger
	- Einfeldbrücke = 44,4 m
Stahlgewicht	560 to.
Realisierung	12.2018 – 12.2019

Überführung der L 3054 über
die A45, Gießen-Lützellinden



Fotos © CHRISTMANN + PFEIFER

Daten und Fakten

Auftraggeber	Hessen Mobil Straßen- und Verkehrsmanagement Dillenburg
Stadt/Ort	Gießen-Lützellinden
Projektart	Straßenbrücke
	- 2 x 5 = 10 VFT-Träger
	- Plattenbalkenquerschnitt, Doppel-T-Träger
	- Zweifeldbrücke = 32 + 32 = 64 m
Stahlgewicht	141 to.
Realisierung	06.2017 – 08.2018

VFT-Fertigteil-Träger (VFT)

Überführung der S 177n über die A4, Leppersdorf



Fotos © CHRISTMANN + PFEIFER

Daten und Fakten

Auftraggeber Sächsisches Landesamt für Straßenbau und Verkehr Dresden
Stadt/Ort Leppersdorf
Projektart Straßenbrücke
- 2 x 4 = 8 VFT-Träger
- Plattenbalkenquerschnitt, Hohlkastenträger
- Zweifeldbrücke, Klothoide 43,3 + 45,2 = 88,5 m
Stahlgewicht 310 to.
Realisierung 07.2017 – 11.2018

Gailbrücke Egg, Hermagor (Österreich)



Foto © PORR

Daten und Fakten

Auftraggeber Gemeinde Hermagor (Österreich)
Stadt/Ort Egg bei Hermagor
Projektart Straßenbrücke
- 3 x 5 = 15 VFT-Träger
- Plattenbalkenquerschnitt, Doppel-T-Träger
- Dreifeldbrücke = 18,7 + 23,8 x 18,7 = 61,2 m
Stahlgewicht 85 to.
Realisierung 02.2020 – 09.2020

Weitere Leistungsbereiche

Design & Engineering.



Hochbau.



Industriebau.



Spezialtiefbau.



Infrastruktur.



Umwelttechnik.



Unser Qualitätsversprechen

Qualität hat bei uns Tradition

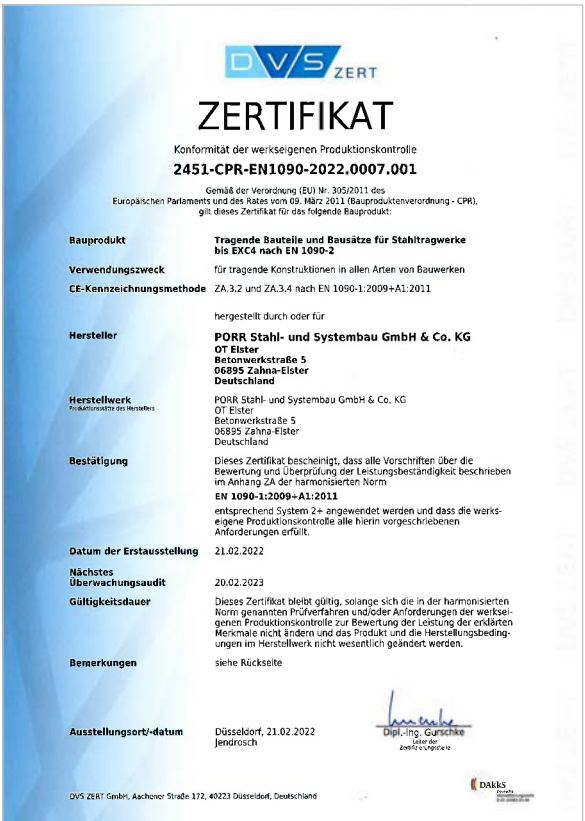
Wir sind erst zufrieden, wenn unsere Kundinnen und Kunden es sind. Die Bedürfnisse und Wünsche zu erfüllen und für sie etwas zu bauen, das nachhaltig ist – das ist unser Anspruch. Um heute langfristig zu bestehen, muss ein Unternehmen seine Verantwortung in unterschiedlichsten Bereichen wahrnehmen: auf der einen Seite Verantwortung für Menschen und Umwelt, auf der anderen Seite für die effiziente Gestaltung seiner Managementprozesse. Deshalb genießt die umfassende Sicherung der Qualitätsanforderungen in der PORR oberste Priorität und wird in unserer Unternehmenspolitik klar geregelt.

Aktuell verfügt der PORR Stahl- und Systembau über die Zertifizierungen nach EN 1090-1 sowie EN ISO 3834-2. Wir sind damit berechtigt, Stahlkonstruktionen und Stahlbrücken im Europäischen Wirtschaftsraum mit gültigem CE-Kennzeichen in Verkehr zu bringen.

Umfassender Korrosionsschutz

In unseren eigenen Werkhallen in Zahna-Elster werden metallische Bauteile durch verschiedene Beschichtungen dauerhaft gegen Korrosionsschäden geschützt.

Die umfassenden Beschichtungsarbeiten werden durch unsere Expertinnen und Experten dokumentiert und überwacht.



Sicherheit & Gesundheit haben für uns oberste Priorität

Das Wohlbefinden und die Sicherheit der PORRianerinnen und PORRianer sind die Grundvoraussetzung für unseren Erfolg. Deshalb ist der Arbeitsschutz bei der PORR nach DIN EN ISO 45001:2021 zertifiziert und wird auf den Baustellen laufend evaluiert und kontrolliert. Und unsere Vision Zero hat ein klares Ziel: null Unfälle. Mit unseren zahlreichen Maßnahmen können wir unsere hohen Standards bei diesem – auch in Prozessbeschreibungen – wichtigen Aspekt halten.

We care for you. Nach diesem Motto setzt die PORR immer wieder Schritte, die das Wohlbefinden und die Gesundheit aller Mitarbeiterinnen und Mitarbeiter fördern sollen. Von Homeoffice und Auszeitmodellen über Kinderbetreuungsangebote bis zu einer Pflegefreistellung. Bei uns steht der Mensch im Mittelpunkt.



Wir übernehmen Verantwortung

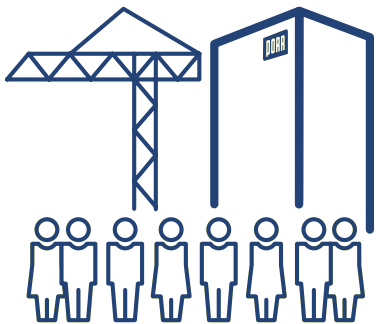
Als Unternehmen bauen wir für Generationen und prägen Lebenswelten – mit und für Menschen. Nachhaltiges Handeln ist ein wesentlicher Teil unserer gesellschaftlichen Verantwortung und gleichzeitig das Fundament unseres Erfolgs. Es verschafft uns einen klaren Wettbewerbsvorteil und deckt alle ökonomisch, ökologisch und sozial relevanten Aspekte ab.

Unsere Strategie für nachhaltiges Bauen

Aufgrund des hohen Energie- und Ressourcenverbrauchs in der Bauindustrie sind die Auswirkungen der Geschäftstätigkeit

auf die Gesellschaft und die Umwelt hoch und zugleich vielfältig. Sie erfordern es, global und zukunftsorientiert zu denken. Die PORR wird dieser Verantwortung gerecht. Die Basis dafür ist unsere Nachhaltigkeitsstrategie, die auf den drei Säulen Wirtschaft, Umwelt und Soziales beruht. Die wichtigsten Handlungsfelder leiten sich aus der Wesentlichkeitsanalyse ab und spiegeln die drei Dimensionen der Nachhaltigkeit wider.

Die Grundsätze der nachhaltigen Unternehmensführung sind in der PORR Nachhaltigkeitsstrategie verankert. Über Projektfortschritte, Initiativen und Erfolge gibt der jährlich erscheinende Nachhaltigkeitsbericht detailliert Auskunft.



Wirtschaft
Wir streben einen nachhaltigen wirtschaftlichen Erfolg an.



Umwelt
Wir setzen auf zukunftsorientiertes Bauen.



Soziales
Wir richten unseren Fokus auf das Wohl aller Mitarbeiterinnen und Mitarbeiter.

Standorte der PORR



Ansprechpartner

Volker Fahrenkrog-Petersen
M +49 177 244 8183
E volker.fahrenkrog-peterson@porr.de

Christoph Pitzer
Werkleitung
T +49 89 71001 90127
M +49 170 7147317
E christoph.pitzer@porr.de

Folgen Sie uns

Jede Woche posten wir neue spannende Beiträge in Instagram, LinkedIn, YouTube, Xing sowie unter Presse/News auf porr.de.

PORR Stahl- und Systembau GmbH & Co. KG

Betonwerkstraße 5

06895 Zahna-Elster

T +49 89 71001 90127

E stahlbau@porr.de

www.porr.de

