

Stahl- und Systembau





Individuelle Stahlkonstruktionen: sicher und wirtschaftlich.

Die PORR Stahl- und Systembau wickelt Stahlbauprojekte vollständig ab. Unserer Kernkompetenz ist der Bau von Stahlbrücken sowie Brücken als Verbund-Fertigteil-Träger (VFT). Darüber hinaus haben wir umfassendes Knowhow im konstruktiven Stahlbau sowie in der Verbundkonstruktionen von Brücken- und Stahlhochbau.

Mit unserem eigenen Produktionswerk in Zahna-Elster haben wir wichtige Vorteile in Bezug auf Zeit, Qualität und Flexibilität und können individuell auf die Wünsche und Anforderungen unserer Kunden reagieren.

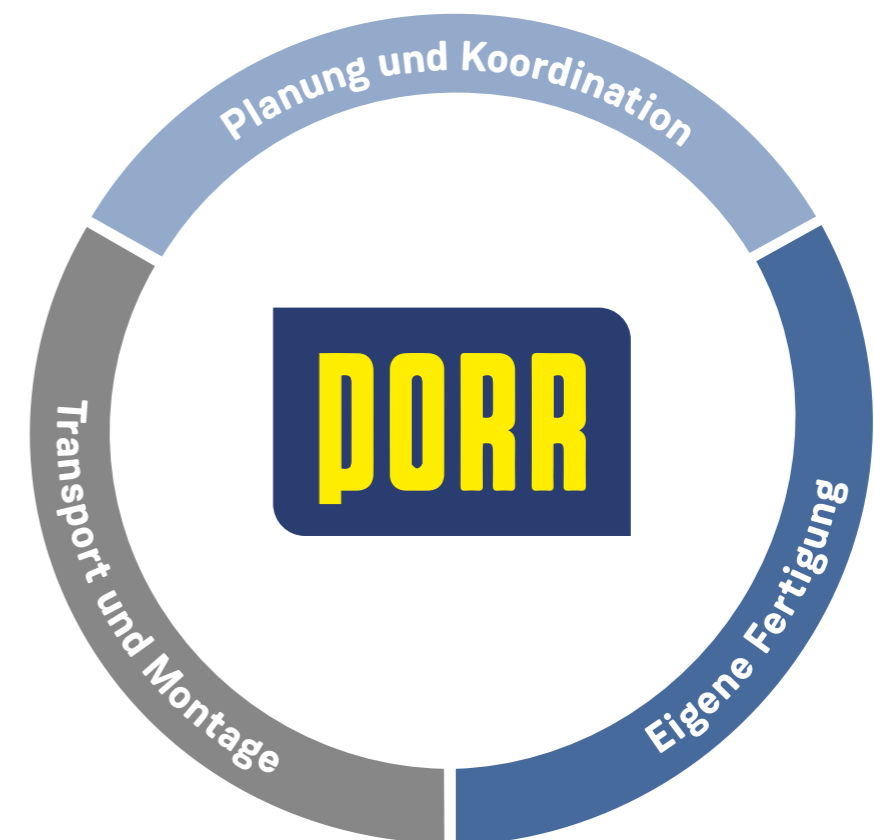
Entlang der Wertschöpfungskette Bau verfügt die PORR in allen Schlüsselgewerken über eigene Expertenteams und bietet umfangreiche Fachkenntnisse aus einer Hand. Wir planen und bauen sicher und wirtschaftlich nach dem PORR-Prinzip:

Handschlagqualität, Zuverlässigkeit, Kunden und Teamorientierung sowie partnerschaftliche Zusammenarbeit bestimmen unser Handeln.

Schwerpunkt unserer Arbeit im Stahlbau sind die Leistungsbereiche:

- Stahlbrückenbau
- Stahlhochbau
- Verbund-Fertigteil-Träger (VFT)
- Verbundkonstruktionen von Brücken- und Stahlhochbau

In unserem Werk werden metallische Bauteile durch verschiedene Beschichtungen dauerhaft gegen Korrosionsschäden geschützt.



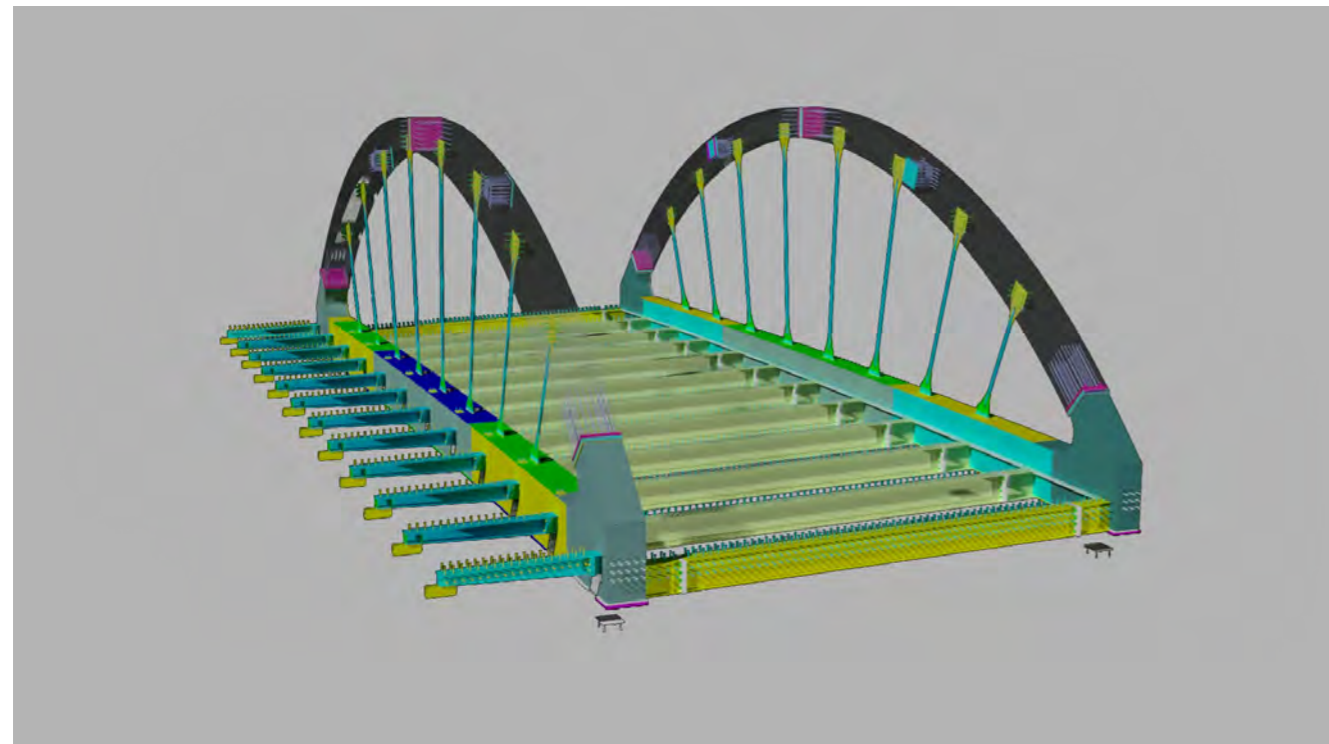
Leistungen im Stahl- und Systembau

Ob Planung und Koordination, die eigene Fertigung oder Transport und Montage: Wir wickeln Stahlbauprojekte vollständig ab. Als Full-Service-Anbieter bieten wir Ihnen alle Leistungen wirtschaftlich und sicher aus einer Hand.

Unser Team besteht aus erfahrenen Expertinnen und Experten und verfügt über weitreichende Kompetenzen. Wir finden für jede Anforderung die passenden Lösungen und Montagemeethoden.

Das Leistungsportfolio umfasst:

- Statik
- Konstruktion
- Kalkulation
- Projektleitung
- Bauleitung
- Qualitätsmanagement
- Fertigung und Fertigungsüberwachung
- Korrosionsschutz und Korrosionsschutzüberwachung
- Montage und Montageüberwachung
- Inbetriebnahme
- Schnittstellenkoordination



CAD-Zeichnung Stahlbrücke Gleisdorf

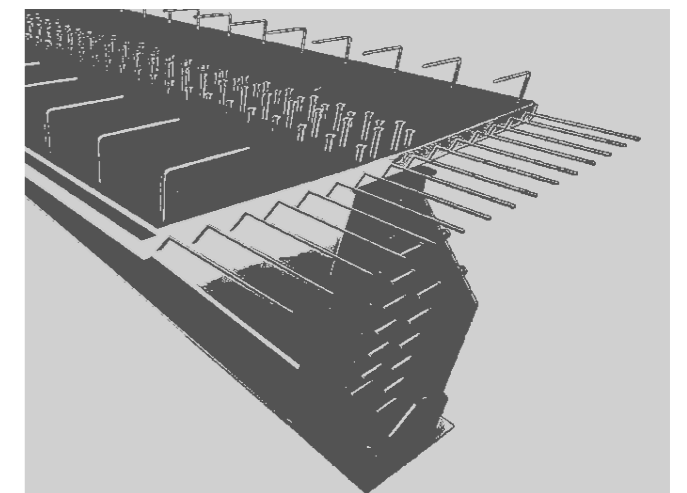
Stahlbrückenbau.



Stahlhochbau.



Verbund-Fertigteil-Träger (VFT).





Stahlbrückenbau

Überführung der DB-Strecken über den Teltowkanal, Berlin

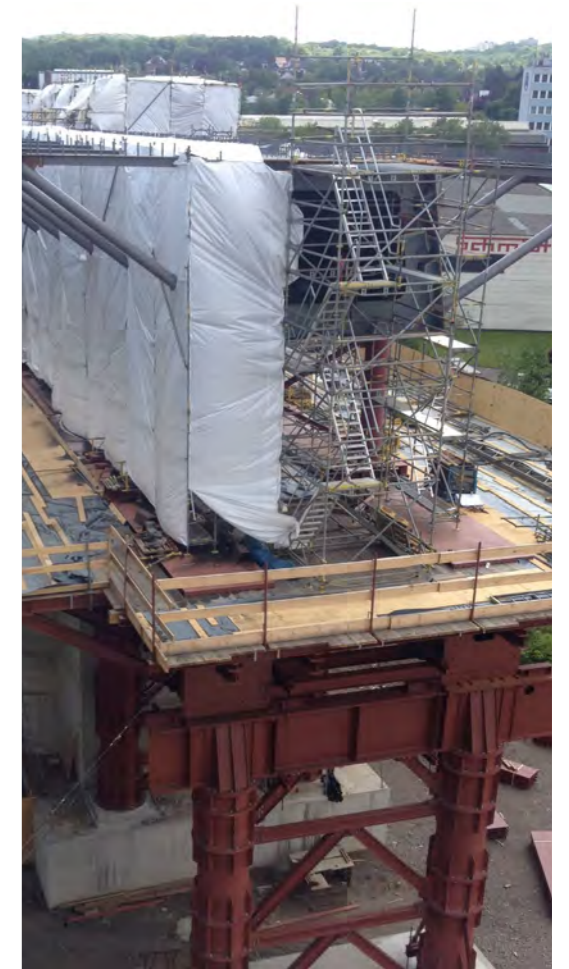


Foto © CHRISTMANN + PFEIFER

Daten und Fakten

Auftraggeber	DB Infrastruktur Netz, NL Ost
Stadt/Ort	Berlin-Grünau
Projektart	Eisenbahnbrücken - 3 Stabbogenbrücken ein- bzw. zweigleisig - Stützweiten 50,0 bis 52,0 m
Stahlgewicht	1.100 to.
Realisierung	04.2007 – 02.2011

Neubau der Lennetalbrücke A45, Hagen



Fotos © CHRISTMANN + PFEIFER

Daten und Fakten

Auftraggeber	Straße.NRW, Regionalniederlassung, Südwestfalen
Stadt/Ort	Hagen
Projektart	Straßenbrücke - Talbrücke Hohlkastenquerschnitt - 22 Brückenkastenelemente
Stahlgewicht	2.433 to.
Realisierung	05.2014 – 12.2015

Stahlbrückenbau

Neubau über die B10, Hinterweidenthal



Foto © CHRISTMANN + PFEIFER

Daten und Fakten

Auftraggeber	Landesbetrieb Mobilität Speyer
Stadt/Ort	Hinterweidenthal
Projektart	Fußgängerbrücke - Stabbogenbrücke mit Stützpfeiler und Zugangstreppe - Stützweite = 42 m
Stahlgewicht	140 to.
Realisierung	10.2016 – 04.2019

Neubau der Hafenerbrücke über die Fulda, Kassel



Foto © CHRISTMANN + PFEIFER

Daten und Fakten

Auftraggeber	Straßenverkehrsamt Stadt Kassel
Stadt/Ort	Kassel
Projektart	Straßenbrücke - 3 x 10 = 30 Stahlträger in WT-Stahl-Qualität - Plattenbalkenquerschnitt, Doppel-T-Träger - Dreifeldbrücke = 32,5 + 45,0 + 32,5 m
Stahlgewicht	623 to.
Realisierung	10.2008 – 02.2012

Stahlhochbau

Hubschrauberlandeplatz für das UKH, Wien (Österreich)



Fotos © Richard Reinhart

Daten und Fakten

Auftraggeber	Allgemeine Unfallversicherung AUVA Verkehrsmanagement
Stadt/Ort	Wien (Österreich)
Projektart	Stahlhochbau - Doppelhelix aus Stahlrohren - Stahl-Plattform mit Bolzenverbindung
Stahlgewicht	135 to.
Realisierung	07.2020 - 12.2021



VFT-Fertigteil-Träger (VFT)

Überführung der L 495 über die Deutsche Bahn, Halchter



Fotos © CHRISTMANN + PFEIFER

Daten und Fakten

Auftraggeber	Niedersächsische Landesbehörde Straßenbau und Verkehr, Wolfenbüttel
Stadt/Ort	Halchter
Projektart	Straßenbrücke - 6 VFT-Träger - Plattenbalkenquerschnitt, Hohlkastenträger - Einfeldbrücke = 47 m
Stahlgewicht	270 to.
Realisierung	08.2016 - 12.2017

Grünbrücke über die A9, Beelitz



Fotos © CHRISTMANN + PFEIFER

Daten und Fakten

Auftraggeber	Landesbetrieb Straßenwesen Brandenburg, Stolpe
Stadt/Ort	Beelitz
Projektart	Straßenbrücke - 26 VFT-Träger - Plattenbalkenquerschnitt, Doppel-T-Träger - Einfeldbrücke = 46 m
Stahlgewicht	490 to.
Realisierung	07.2016 - 12.2018

VFT-Fertigteil-Träger (VFT)

Grünbrücke über die A3, Fentange (Luxemburg)



Fotos © CHRISTMANN + PFEIFER

Daten und Fakten

Auftraggeber	CFL Luxemburg
Stadt/Ort	Fentange (Luxemburg)
Projektart	Straßenbrücke - 19 VFT-Träger - Plattenbalkenquerschnitt, Doppel-T-Träger - Einfeldbrücke = 44,4 m
Stahlgewicht	560 to.
Realisierung	12.2018 - 12.2019

Überführung der L 3054 über die A45, Gießen-Lützellinden



Fotos © CHRISTMANN + PFEIFER

Daten und Fakten

Auftraggeber	Hessen Mobil Straßen- und Verkehrsmanagement Dillenburg
Stadt/Ort	Gießen-Lützellinden
Projektart	Straßenbrücke - 2 x 5 = 10 VFT-Träger - Plattenbalkenquerschnitt, Doppel-T-Träger - Zweifeldbrücke = 32 + 32 = 64 m
Stahlgewicht	141 to.
Realisierung	06.2017 - 08.2018

VFT-Fertigteil-Träger (VFT)

Überführung der S 177n über die A4, Leppersdorf



Fotos © CHRISTMANN + PFEIFER

Daten und Fakten

Auftraggeber	Sächsisches Landesamt für Straßenbau und Verkehr Dresden
Stadt/Ort	Leppersdorf
Projektart	Straßenbrücke - 2 x 4 = 8 VFT-Träger - Plattenbalkenquerschnitt, Hohlkastenträger - Zweifeldbrücke, Klothoide 43,3 + 45,2 = 88,5 m
Stahlgewicht	310 to.
Realisierung	07.2017 - 11.2018

Gailbrücke Egg, Hermagor (Österreich)



Foto © PORR

Daten und Fakten

Auftraggeber	Gemeinde Hermagor (Österreich)
Stadt/Ort	Egg bei Hermagor
Projektart	Straßenbrücke - 3 x 5 = 15 VFT-Träger - Plattenbalkenquerschnitt, Doppel-T-Träger - Dreifeldbrücke = 18,7 + 23,8 x 18,7 = 61,2 m
Stahlgewicht	85 to.
Realisierung	02.2020 - 09.2020

Weitere Leistungsbereiche

Design & Engineering.



Infrastruktur.



Hochbau.



Spezialtiefbau.



Industriebau.



Umwelttechnik.



Unser Qualitätsversprechen

Qualität hat bei uns Tradition

Wir sind erst zufrieden, wenn unsere Kundinnen und Kunden es sind. Die Bedürfnisse und Wünsche zu erfüllen und für sie etwas zu bauen, das nachhaltig ist – das ist unser Anspruch. Um heute langfristig zu bestehen, muss ein Unternehmen seine Verantwortung in unterschiedlichsten Bereichen wahrnehmen: auf der einen Seite Verantwortung für Menschen und Umwelt, auf der anderen Seite für die effiziente Gestaltung seiner Managementprozesse. Deshalb genießt die umfassende Sicherung der Qualitätsanforderungen in der PORR oberste Priorität und wird in unserer Unternehmenspolitik klar geregelt.

Aktuell verfügt der PORR Stahl- und Systembau über die Zertifizierungen nach EN 1090-1, EN 1090-2 sowie EN ISO 3834-2. Wir sind damit berechtigt, Stahlkonstruktionen und Stahlbrücken im Europäischen Wirtschaftsraum mit gültigem CE-Kennzeichen in Verkehr zu bringen.

Die Effizienz unseres integrierten Managementsystems bestätigt die unabhängige Zertifizierungsgesellschaft Quality Austria. Aktuell ist die gesamte PORR nach folgenden normativen Grundlagen zertifiziert:

- ISO 9001:2015 | Qualitätsmanagementsystem
- ISO 14001:2015 | Umweltmanagementsystem
- ISO 45001:2018 | Arbeits-, Gesundheits- und Sicherheitsmanagementsystem
- ISO 50001:2018 | Energiemanagementsystem



Umfassender Korrosionsschutz

Durch die Zulassungsurkunde der unabhängigen österreichischen Forschungsgesellschaft Straße - Schiene - Verkehr, auf Basis der RVS 15.05.11 „Korrosionsschutz von Stahl- und Aluminiumkonstruktionen“, sind wir dazu berechtigt, metallische Bauteile durch verschiedene Beschichtungen dauerhaft gegen Korrosionsschäden zu schützen.

Die umfassenden Beschichtungsarbeiten werden in unseren eigenen Werkhallen in Zahna-Elster durchgeführt und durch unsere Expertinnen und Experten dokumentiert und überwacht.



Alle Zertifikate finden Sie auf unserer Website:
www.porr.de/zertifikate

Sicherheit & Gesundheit haben für uns oberste Priorität

Das Wohlbefinden und die Sicherheit der PORRianerinnen und PORRianer sind die Grundvoraussetzung für unseren Erfolg. Deshalb ist der Arbeitsschutz bei der PORR nach DIN EN ISO 45001:2018 zertifiziert und wird auf den Baustellen laufend evaluiert und kontrolliert. Und unsere Vision Zero hat ein klares Ziel: null Unfälle. Mit unseren zahlreichen Maßnahmen können wir unsere hohen Standards bei diesem – auch in Prozessbeschreibungen – wichtigen Aspekt halten.

We care for you. Nach diesem Motto setzt die PORR immer wieder Schritte, die das Wohlbefinden und die Gesundheit aller Mitarbeiterinnen und Mitarbeiter fördern sollen. Bei uns steht der Mensch im Mittelpunkt.



Wir übernehmen Verantwortung

Als Unternehmen bauen wir für Generationen und prägen Lebenswelten – mit und für Menschen. Nachhaltiges Handeln ist ein wesentlicher Teil unserer gesellschaftlichen Verantwortung und gleichzeitig das Fundament unseres Erfolgs. Es verschafft uns einen klaren Wettbewerbsvorteil und deckt alle ökonomisch, ökologisch und sozial relevanten Aspekte ab.

Unsere Strategie für nachhaltiges Bauen

Aufgrund des hohen Energie- und Ressourcenverbrauchs in der Bauindustrie sind die Auswirkungen der Geschäftstätigkeit auf die Gesellschaft und die Umwelt hoch und zugleich vielfältig. Sie erfordern es, global und zukunftsorientiert zu denken. Die PORR und ihre Tochterunternehmen werden dieser Verantwortung gerecht. Die Basis dafür ist unsere ganzheitliche Nachhaltigkeitsstrategie „Green and Lean“, die auf den drei Säulen Umwelt, Soziales und Wirtschaft beruht. Die wichtigsten Handlungsfelder leiten sich aus der Wesentlichkeitsanalyse ab und spiegeln die drei Dimensionen der Nachhaltigkeit wider.

Die Grundsätze der nachhaltigen Unternehmensführung sind in der PORR Nachhaltigkeitsstrategie verankert. Über Projektfortschritte, Initiativen und Erfolge gibt der jährlich erscheinende Nachhaltigkeitsbericht detailliert Auskunft.

ESG: gelebte Nachhaltigkeit und Transparenz

Die PORR verfolgt ambitionierte und klare Ziele in puncto Nachhaltigkeit und baut die Transparenz Schritt für Schritt aus. Dieses Engagement wurde von der internationalen Nachhaltigkeitsagentur ISS ESG honoriert: Die PORR wurde wiederholt mit einem C+ Prime Status ausgezeichnet. Für die Bewertung wählt ISS im Rahmen des ESG Ratings mehr als 100 branchenspezifische Kriterien entlang der Säulen Environmental (E), Social (S) und Governance (G).



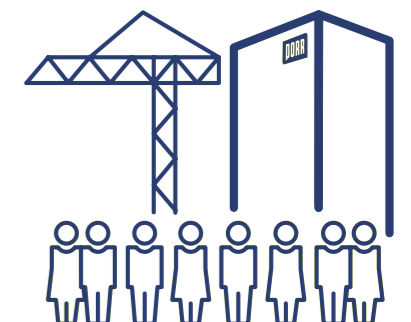
Umwelt (E)

Wir setzen auf zukunftsorientiertes Bauen.



Soziales (S)

Wir richten unseren Fokus auf das Wohl aller Mitarbeiterinnen und Mitarbeiter.



Wirtschaft (G)

Wir streben einen nachhaltigen wirtschaftlichen Erfolg an.

Standorte der PORR



- ▲ PORR Stahl- und Systembau
- ▲ Weitere Leistungsbereiche der PORR
- Zentrale PORR Deutschland (PORR GmbH & Co. KGaA)

Ansprechpartner

Volker Fahrenkrog-Petersen

T +49 35383 - 986004
 M +49 177 244 8183
 E volker.fahrenkrog-peterson@porr.de

Christoph Pitzer

Werkleitung

T +49 35383 - 986001
 M +49 170 7147317
 E christoph.pitzer@porr.de



Folgen Sie uns

Jede Woche posten wir neue spannende Beiträge in Instagram, LinkedIn, YouTube, Xing sowie unter Presse/News auf porr.de.



